

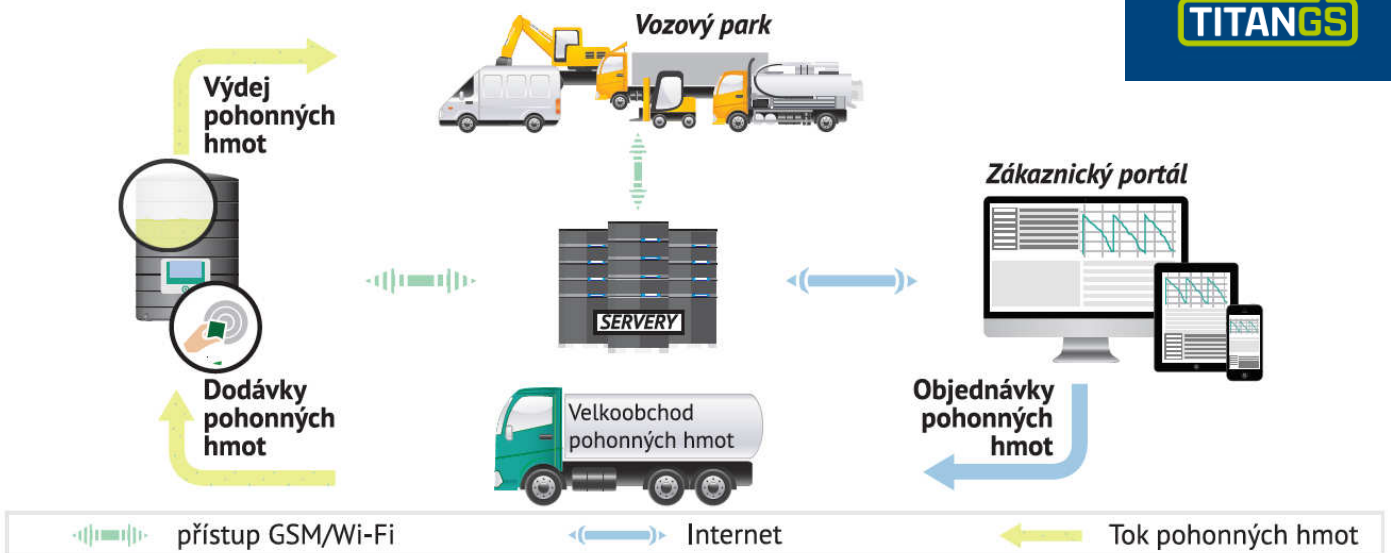
Palivový terminál

Popis XTrack terminálu určeného pro nádrže používané ke skladování a distribuci pohonných hmot značky FuelMaster

- *Naprostý přehled o oběhu pohonných hmot ve firmě eliminace zneužití a upouštění pohonných hmot*
- *Samoobslužný výdej pohonných hmot na bázi přihlašování bezkontaktní kartou snížení nákladů, identifikace řidiče a vozidla při tankování*
- *On-line odesílání údajů přes GSM/ Wi-Fi údaje jsou následně přístupné z libovolného místa, které je vybaveno připojením k internetu*
- *Snížení operativních výdajů sestavy zobrazují vynaložené pohonné hmoty na každé vozidlo a řidiče*
- *Podpora při plánování zásobování zobrazování aktuální hladiny pohonných hmot v nádrži podle výsledku měření tlakové sondy, zasílání upozornění přes SMS nebo e-mail, když dojde ke snížení hladiny*



- Záznam vydaného množství pohonných hmot na každého uživatele nebo každé vozidlo
- Databáze s kapacitou 20 000 uživatelů a vozidel
- Identifikace přes bezkontaktní RFID karty
- Dvoukrokové přihlašování za účelem zahájení tankování, např. řidič/ vozidlo, manažer/zaměstnanec
- Kontrola polohy - díky vestavěnému GPS modulu - ochrana proti krádeži
- Měření hladiny pohonných hmot v nádrži - odhalování krádeže, úniku, upouštění a záměny pohonných hmot
- Možnost zadat stav počítadla před zahájením tankování
- Možnost připojení snímače nadzvednutí tankovací pistole - automatické zapojení čerpadla a zahájení tankování, automatické odpojení po odložení tankovací pistole
- Ochrana před zavzdušňováním systému a poškozením čerpadla při nastavení minimální úrovně kapaliny v nádrži



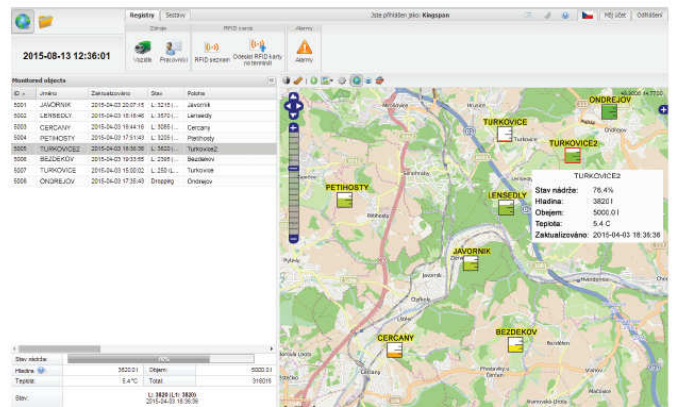
Řízení hospodaření s pohonnými hmotami prostřednictvím systému XTrack

Terminály XTrack, které jsou namontované na nádržích, vozidlech a strojích posílají data a komunikují se serverem přes GPRS.

Správce systému může stanovit parametry a přístupová práva pro jednotlivé zaměstnance, například zadáním konkrétního dne a hodiny, ve kterých lze provést tankování, a to prostřednictvím možnosti nastavení denního limitu tankování nebo jiných parametrů.

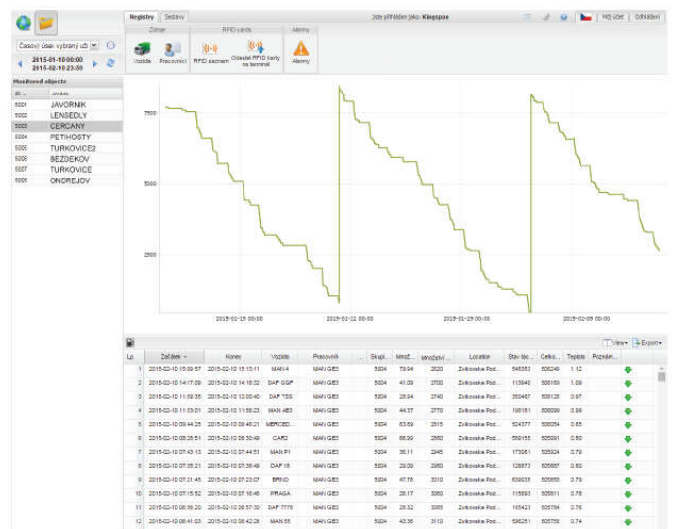
System umožňuje efektivně spravovat větší počet nádrží a současně zobrazovat stav jednotlivých nádrží na mapě, a tak v případě potřeby můžete upravit počet zakázek / sozůů.

System je plně kompatibilní s XTrack GPS - monitorovací systémem zřaznamenává a ukazuje v systému všechny události spojené s provozem vozidla nebo stroje, pracovní dobu řidičů, umožňuje kontrolu stavu zadaných úkolů a řízení pohonných hmot.



Dále nabízíme dispečerské moduly, moduly pro plánování tras a optimalizaci.

XTrack zajišťuje komplexní řešení pro společnosti působící v dopravě, zemědělství, stavebnictví, komunálních službách nebo distribuci zboží a služeb.



Zařizka	Konec	Vozidlo	Stav	Pracovník	Norma	Stav plně [l]	Natankováno z do nčid [l]	Výšinoz nádrží [l]	Stav po [l]	Norma	Průměrná spotřeba
2015-05-10 07:30	2015-05-10 07:33	SPOKEX	240233	David Sobotta	22,0	3300	37,05	3240	22,0	22,0	22,8
2015-05-11 07:06	2015-05-11 07:08	SPOKEX	865595	David Sobotta	22,0	3240	54,86	3385	22,0	20,9	
2015-05-11 07:14	2015-05-11 07:14	SPKEX	240236	Ferri Novotný	41,0	3185	142,92	3540	41,0	38,2	
2015-05-11 18:01	2015-05-11 18:08	PÓKEX	208839	Rostislav Nouřák	31,0	3240	170,28	2885	31,0	30,2	
2015-05-11 18:53	2015-05-11 18:57	DPOKEX	209780	Michal Dvořák	37,0	3385	182,82	2730	37,0	29,8	
2015-05-12 05:24	2015-05-12 06:34			Jaroslav Černý	27,0	2000		4720			
2015-05-12 08:24	2015-05-12 08:28	ELKEX	99145	Jen Procházka	20,0	4730	192,99	4925	20,0	28,5	
2015-05-12 07:58	2015-05-12 07:11	SPOKEX	865905	David Sobotta	22,0	4215	62,03	4450	22,0	20,0	
2015-05-12 00:25	2015-05-12 00:30	SPKEX	241072	Filip Kuřava	41,0	4450	243,81	4205	39,0	51,0	
2015-05-12 08:56	2015-05-12 09:00	PÓKEX	208426	Rostislav Nouřák	31,0	1305	233,89	3970	31,0	29,1	
2015-05-12 07:50	2015-05-12 07:58	DPOKEX	212288	Adam Václav	37,0	3970	149,48	3823	37,0	29,6	
2015-05-12 07:02	2015-05-12 07:11	SPOKEX	864899	David Sobotta	22,0	3185	188,88	3238	22,0	28,2	
2015-05-12 07:15	2015-05-12 07:21	SPKEX	801004	vořech Horák	41,0	3735	350,39	3385	41,0	31,9	

Vozidlo	Počet tankování	Norma (l/100km)	Průměrná spotřeba (l/100km)	Pracovník	Počet tankování	Natankováno no ořkem (l/100km)	Průměrná spotřeba (l/100km)
ZKEX	9	1234,1	45,0	41,2	2	456,6	225,3
PÓKEX	6	1121,4	35,0	31,1	1	216,1	216,0
DPOKEX	6	1260,8	37,0	28,6	6	362,3	60,4
SPOKEX	11	742,6	22,0	25,6	5	280,3	76,2
ELKEX	3	934,9	28,0	33,9	3	684,6	223,5
ELKEX	4	804,5	28,0	28,9	4	690,9	173,2

Dodavatel:



MADOIL s.r.o.

Sovadinova 3552/10a, 69002 Břeclov

tel. +420 519 321 573, fax. +420 519 322 036

Email: info@madoil.cz, www.madoil.cz

